

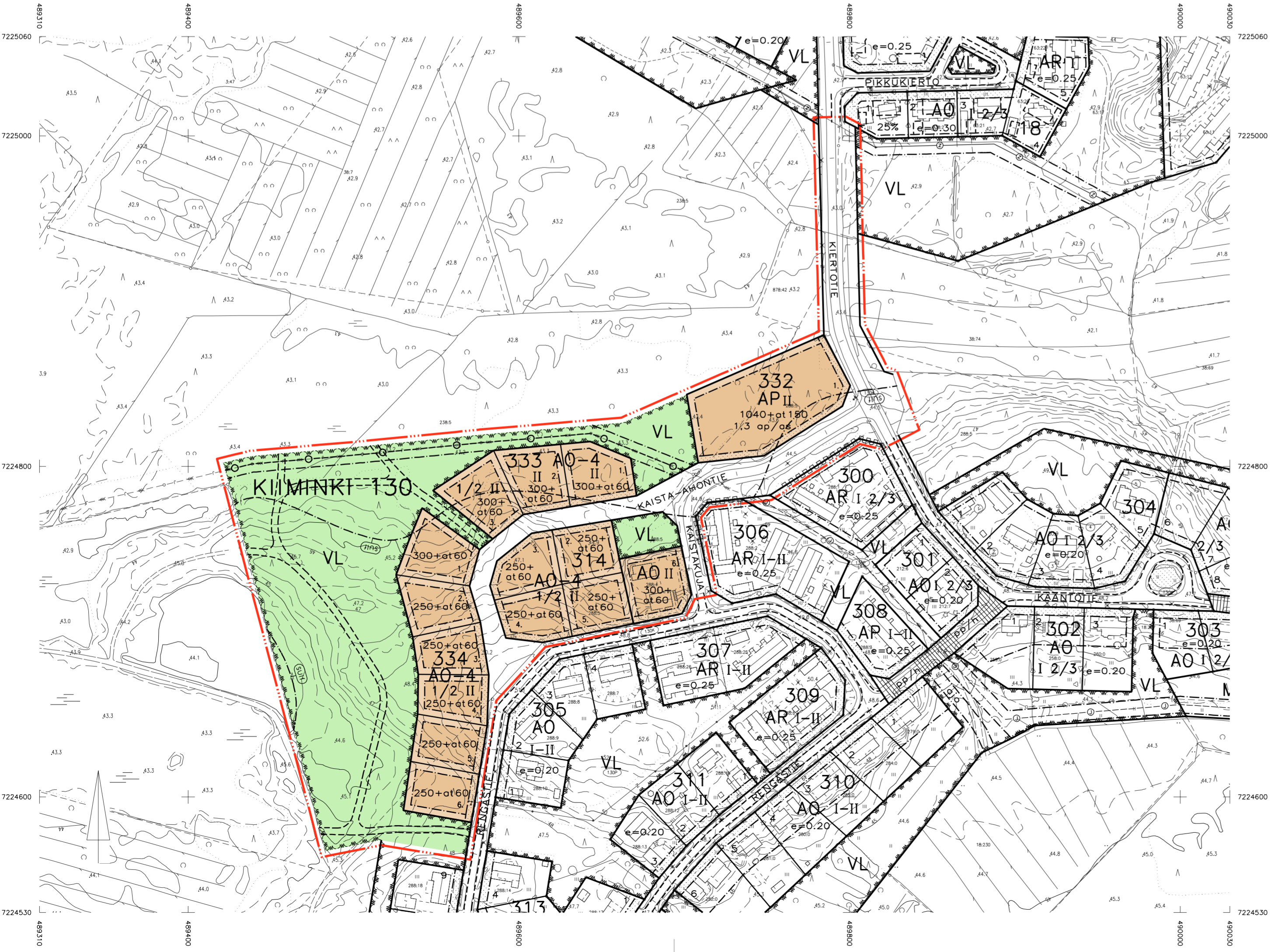
ASEMAKAAVAMERKINNÄT JA -MÄÄRÄYKSET:

3		Asuinpientalojen korttelialue.
5		Erillispientalojen korttelialue.
5-4		Erillispientalojen korttelialue. AO-4 korttelialueelle saadaan rakentaa yksi- tai kaksiasuntoisia pientaloja asumistarkoituksiin. Rakennettaessa kaksi asuntoa saa toinen asunnoista olla kerrosalataan enintään 1/4 tontin rakennusoikeudesta, ei kuitenkaan enempää kuin 80 m ² .
34		Lähevirkistysalue.
82		3 m kaava-alueen rajan ulkopuolella oleva viiva.
82-1		3 m sen asemakaava-alueen ulkopuolella oleva viiva, jonka sisäpuolelta asemakaavamerkinnät ja -määräykset poistetaan.
84		Korttelin, korttelinosan ja alueen raja.
85-1		Eri asemakaavamääräysten alaisten alueenosien välinen raja.
86-1		Ohjeellinen eri asemakaavamääräysten alaisten alueenosien välinen raja.
89-1		Ohjeellinen tontin raja.
91-1	130	Kaupunginosan numero, joka ei vahvistu.
92-1	KIIM	Kaupunginosan nimi.
93	314	Korttelin numero.
95	KIERTOTIE	Kadun, tien, katuaukion, torin, puiston tai muun yleisen alueen nimi.
96-3	1040+at150	Lukusarja, jossa edellinen luku osoittaa sallitun asutokerrosalan neliömetreissä ja jälkimmäinen luku sallitun autosuojan, talous- ja huoltotilojen kerrosalan neliömetreinä.
100	II	Roomalainen numero osoittaa rakennusten, rakennuksen tai sen osan suurimman sallitun kerrosluvun.
101-1	1/2 II	Murtoluku roomalaisen numeron edessä osoittaa, kuinka suuren osan rakennuksen suurimman kerroksen alasta saa kaavassa lukumäärältään mainittujen kerrosten alapuolella olevasta tilasta kerrosluvun estämättä käyttää kerrosalaan laskettavaksi tilaksi.
113		Rakennusala.
134		Istutettava alueen osa.

136		Katu.
154-1		Maanalaista johtoa varten varattu alueen osa.
164	1.3 ap/as	Merkintä osoittaa, kuinka monta autopaikkaa asuntoa kohti on rakennettava.
175-5		Potentiaalinen hapan sulfaattimaa-alue. Happamoitumisriski on oletettava huomioon rakenteiden suunnittelussa, kaivutöissä, massanvaihdossa ja maa-aineksen läjityksessä happamoitumishaittojen ennaltaehkäisemiseksi. Tonttien ja katujen rakentamisessa tulee varautua maanpinnan nostoon. Pohjaveden pintaa ei saa alentaa. Alin sallittu kuivatustaso + 41,5. Korkeusjärjestelmä N2000. Kellareiden rakentaminen on alueella kielletty.

TONTTIJAKOMERKINNÄT:

	1.	Sitovan tonttijakon mukainen tontti.
--	----	--------------------------------------



OULUN KAUPUNKI

YHDYSKUNTA- JA YMPÄRISTÖPALVELUT

ASEMAKAAVAN MUUTOS:
KIIMINGIN KAUPUNGINOSA
KORTTELI 314 SEKA
KATU- JA LÄHVIRKISTYSALUEET

ASEMAKAAVA:
KIIMINGIN KAUPUNGINOSAN OSA

ASEMAKAAVALLA MUODOSTUU KIIMINGIN KAUPUNGINOSAN KORTTELIT 332-334.

KORTTELIALUEILLE OSOITETAAN ASEMAKAAVASSA SITOVAT TONTTIIAOT, JOTKA ESITETAAN TARKEMMIN TONTTIJAKOKARTOILLA.

ALUEELLA ON VOIMASSA 23.3.1993 (255-Ak1993/1) JA 16.3.1994 (255-Ak1994/1) VAHVISTETUT ASEMAKAAVAT SEKA 11.12.2000 (255-Ak2000/3) HYVÄKSYTTY ASEMAKAAVA.

MITTAKAAVA	1:2000		NÄHTÄVILLÄ 5.4. - 6.5.2019
POIST.MERK.	1:4000		
ASEMAKAAVOITUS			
KAAVATUNNUS DRNO	LAATIMIS- PAIVAMAARA	LUONNOS	
564-2398 603/2019	15.3.2019		
SUUNNITTELIJA		PIIRTAJA	
JUHO PELTONIEMI		ANITA KOVIKKO	